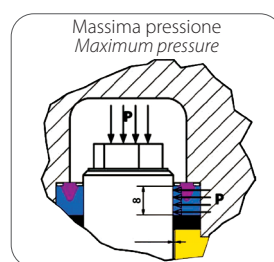
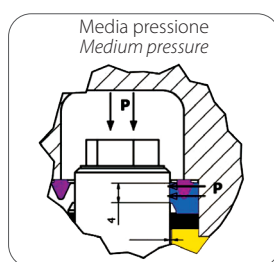
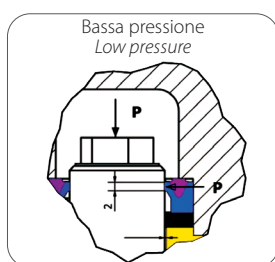
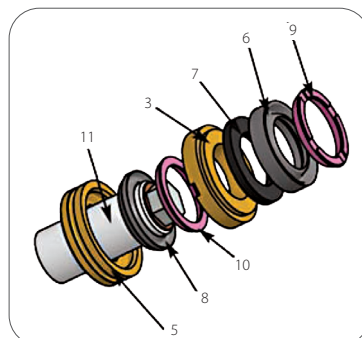
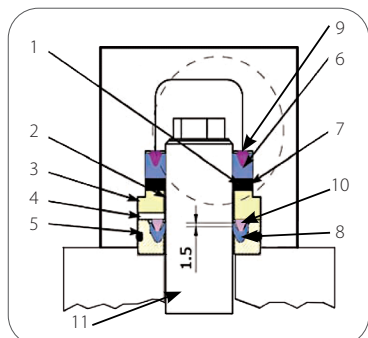


## INTELLIseal™



- 1 Perfetto centraggio fra pistone e guarnizioni
- 2 Nessun contatto fra metallo e ceramica
- 3 Lanterna anteriore
- 4 Drenaggio
- 5 Lanterna posteriore
- 6 Guarnizione di alta pressione a deformazione progressiva con rivestimento antifrizione (MoS2)
- 7 Anello anti-estrusione
- 8 Guarnizione di bassa pressione con rivestimento antifrizione (MoS2) e labbro di tenuta ridotto
- 9 Premiguarnizione anteriore
- 10 Premiguarnizione posteriore
- 11 Pistone Al203 99%

### TRE PUNTI CHIAVE PER UN SISTEMA DI TENUTE INTELLIGENTE

#### A - Guarnizione di alta pressione

La sua geometria e la speciale miscela con cui è realizzata ne consente una deformazione controllata in funzione della pressione di esercizio. L'ampiezza del bordo di tenuta aumenta progressivamente, mantenendo sempre al valore ottimale la pressione di contatto fra guarnizione e pistone. L'attrito è sempre ridotto al minimo assicurando una perfetta tenuta, in qualsiasi condizione, per lungo tempo. Il materiale lubrificante di cui è ricoperta si deposita progressivamente sul pistone formando una pellicola che ne aumenta la scorrevolezza.

#### B - Anello antiestrusione

Di forte spessore, realizzato in PTFE+Grafite, grazie alle sue superiori proprietà autolubrificanti, si combina perfettamente al pistone strisciando su di esso senza nessun attrito e assicurandone il centraggio alle guarnizioni. La sua indeformabilità fornisce un supporto ottimale alla guarnizione e consente di aumentare il gioco fra pistone e boccia evitando, in qualsiasi condizione, il contatto diretto metallo-ceramica.

#### C - Guarnizione posteriore

Specificamente studiata per lavorare sempre in bassa pressione, ha un bordo di tenuta ridotto per ridurre al minimo l'attrito con il pistone. È realizzata con una speciale miscela, impregnata di materiali autolubrificanti e rivestita di MoS2 che contribuisce ad aumentare la lubrificazione del pistone.



- 1 Perfect centering between piston and seal
- 2 No contact between metal-ceramic
- 3 Front Gland
- 4 Draining
- 5 Back Gland
- 6 High Pressure Seal Expandable covered with anti-friction (MoS2)
- 7 Extra thick self-lubricating anti-extrusion ring
- 8 Low Pressure Seal covered with anti-friction (MoS2) and lower tension
- 9 High Pressure Thrust Ring
- 10 Low pressure thrust ring
- 11 Piston Al203 99%

### THREE KEY-POINTS FOR AN INTELLIGENT PACKING SEALING SYSTEM

#### A - High Pressure Seal

It is made from a special mixture which allows expansion, depending on the amount of pressure applied. The strength of tension progressively increases, but always maintaining the optimal value of contact pressure between the seal and the piston.

Friction is always reduced to the minimum assuring a perfect hold, in any condition for a longer period of time. The self-lubricating material which covers the seal continuously lubricates the piston, thus forming a film that increases smoothness.

#### B - Anti-extrusion ring

Made of PTFE and Graphite, it is thicker than normal. Thanks to its superior self-lubricating properties, it is a precise match for the piston, sliding on it without any friction, thus assuring a perfect centering to the seals. Its ability to never lose form provides an excellent support to the seal, and allows an increase in play between the piston and gland, therefore avoiding, in any condition, direct contact metal-ceramic.

#### C - Low Pressure Seal

Specifically designed to always work in low pressure, it has lower tension in order to reduce to the minimum friction with the piston. It is made from a special mixture containing self-lubricating materials, and covered with MoS2 to increase lubrication of the piston.



- 1 Centrage parfait entre piston et joints
- 2 Aucun contact entre métal et céramique
- 3 Bague avant
- 4 Drainage
- 5 Bague arrière
- 6 Joint haute pression à déformation progressive et revêtement anti-friction (MoS2)
- 7 Bague anti-extrusion
- 8 Joint basse pression avec revêtement antifricion (MoS2) et lèvres d'étanchéité réduite
- 9 Bague presse-joint avant
- 10 Bague presse-joint arrière
- 11 Piston Al203 99%

### TROIS POINTS FORTS POUR UN SYSTÈME D'ÉTANCHÉITÉ INTELLIGENT

#### A - Joint de haute pression

Sa géométrie et le mélange spécial avec lequel le joint est réalisé permettent une déformation contrôlée en fonction de la pression de service. La largeur du bord d'étanchéité augmente progressivement au fur et à mesure que la contrainte augmente, en assurant toujours une pression de contact optimale entre le joint et le piston. La friction se réduit ainsi au minimum en assurant une étanchéité parfaite dans toute condition et pour longtemps. Le produit lubrifiant qui recouvre le joint se dépose progressivement sur le piston en formant un film qui augmente son coulisement.

#### B - Bague anti-extrusion

De forte épaisseur, réalisée en PTFE+Graphite, grâce à ses propriétés autolubrificantes supérieures, elle réalise une liaison précise avec le piston en glissant sur celui-ci sans aucune friction et en assurant un centrage parfait par rapport aux joints. Son indéformabilité offre un support optimal au joint et permet d'augmenter le jeu entre le piston et la bague, en évitant totalement le contact direct métal-céramique.

#### C - Joint arrière

Conçu spécialement pour travailler toujours en basse pression, il a un bord d'étanchéité réduit pour réduire au minimum la friction avec le piston. Réalisé avec un mélange spécial, il est imprégné de produits autolubrificants et revêtu de MoS2 de manière à déposer lui-aussi un film lubrifiant sur la surface du piston.



- 1 Centrado perfecto entre pistón y junta
- 2 Ningún contacto entre metal y cerámica
- 3 Casquillo anterior
- 4 Drenaje
- 5 Casquillo posterior
- 6 Junta de alta presión a deformación progresiva con capa antifricción (MoS2)
- 7 Anillo de apoyo autolubricante de gran espesor
- 8 Junta de baja presión con capa antifricción (MoS2) y labio de estanqueidad
- 9 Anillo de empuje anterior
- 10 Anillo de empuje posterior
- 11 Pistón Al203 99%

### TRES PUNTOS CLAVE PARA UN SISTEMA DE JUNTAS INTELIGENTE

#### A - Junta de alta presión

Realizada con una mezcla especial que permite una deformación controlada en función de la presión de servicio. La amplitud de la superficie de estanqueidad aumenta de manera progresiva manteniendo siempre al valor óptimo la presión de contacto entre la junta y el pistón. La fricción es siempre reducida al mínimo asegurando una perfecta estanqueidad, en cualquier condición, por largo tiempo. El material lubricante que recubre la junta se deposita progresivamente sobre el pistón formando una capa que favorece su deslizamiento.

#### B - Anillo antiestrusión

De gran espesor, realizado en PTFE+Grafite, gracias a sus propiedades superiores autolubrificantes, se acopla perfectamente al pistón deslizando sobre éste sin fricción alguna y asegurando el centrado perfecto respecto a las juntas. Su indeformabilidad provee un soporte óptimo a la junta y permite aumentar el juego entre pistón y casquillo evitando, en cualquier condición, el contacto directo metal-cerámica.

#### C - Junta posterior

Estudiada expresamente para trabajar siempre en baja presión, con una superficie de estanqueidad reducida para disminuir al mínimo la fricción con el pistón. Realizada con una mezcla especial, impregnada de materiales autolubrificantes y recubierta de MoS2 que contribuye al aumento de la lubricación del pistón.